



# BENAVIDES 30

MIRAFLORES



fondo  
**Mivivienda**



TU VIDA. TU NUEVO CENTRO.





# BENAVIDES 30

MIRAFLORES

Sé el primero en conocer Benavides 30, un edificio moderno que ofrece nuevos espacios centrados en tu estilo de vida.

Un lugar especial, donde el tiempo se detiene al interior y se acelera al salir con el dinamismo de la ciudad.

Aquí encontrarás departamentos flexibles, ideales para sentir ese impulso motivador que te invita a crecer día a día.

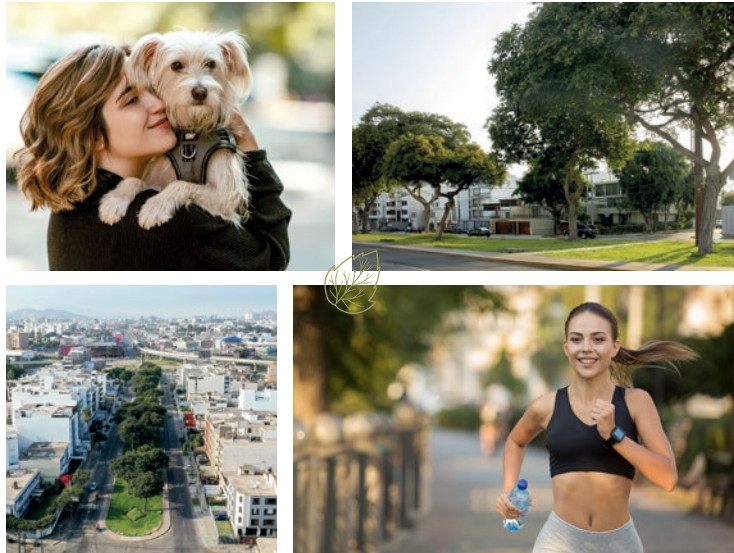




## El Entorno

Elige tus días favoritos para hacer deporte o disfrutar un paseo con tu mascota por las áreas verdes de La Castellana.

Vuelve a casa temprano gracias a su céntrica ubicación y conectividad, cerca a vías principales, colegios, centros comerciales y servicios.



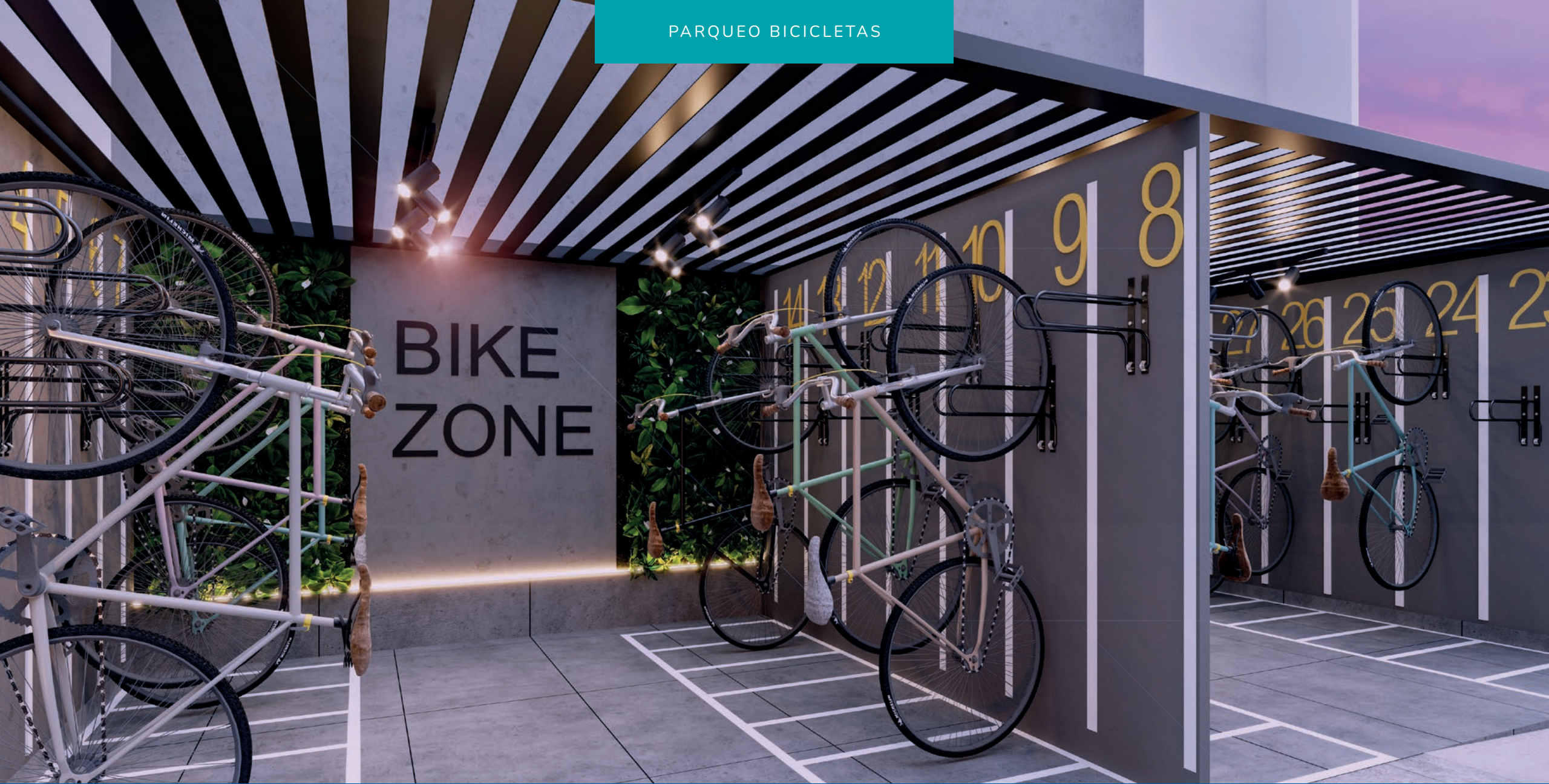
Las imágenes mostradas únicamente tienen propósito publicitario, por lo que es preciso leer el apartado de ALCANCES DE PUBLICIDAD de nuestra web en: [www.citia.pe/benavides30-alcancespublicidad](http://www.citia.pe/benavides30-alcancespublicidad) a fin de verificar el alcance o detalle de la oferta de venta de los inmuebles.

**BENAVIDES 30**  
MIRAFLORES

LOBBY



Las imágenes mostradas únicamente tienen propósito publicitario, por lo que es preciso leer el apartado de ALCANCES DE PUBLICIDAD de nuestra web en: [www.citia.pe/benavides30-alcancespublicidad](http://www.citia.pe/benavides30-alcancespublicidad) a fin de verificar el alcance o detalle de la oferta de venta de los inmuebles.



## ZONA DE PARRILLAS



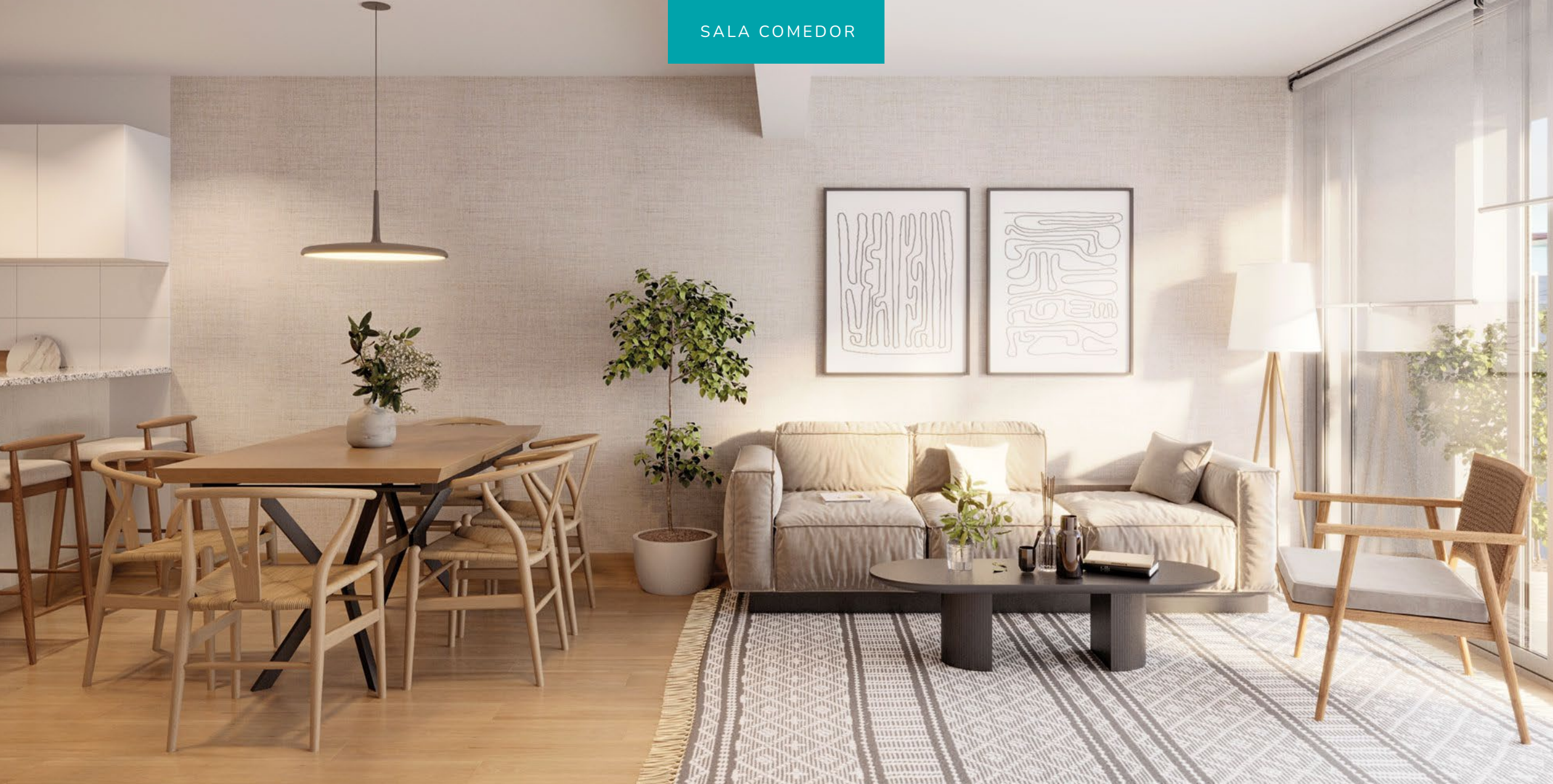
Las imágenes mostradas únicamente tienen propósito publicitario, por lo que es preciso leer el apartado de ALCANCES DE PUBLICIDAD de nuestra web en: [www.citia.pe/benavides30-alcancespublicidad](http://www.citia.pe/benavides30-alcancespublicidad) a fin de verificar el alcance o detalle de la oferta de venta de los inmuebles.

## TERRAZA



Las imágenes mostradas únicamente tienen propósito publicitario, por lo que es preciso leer el apartado de ALCANCES DE PUBLICIDAD de nuestra web en: [www.citia.pe/benavides30-alcancespublicidad](http://www.citia.pe/benavides30-alcancespublicidad) a fin de verificar el alcance o detalle de la oferta de venta de los inmuebles.

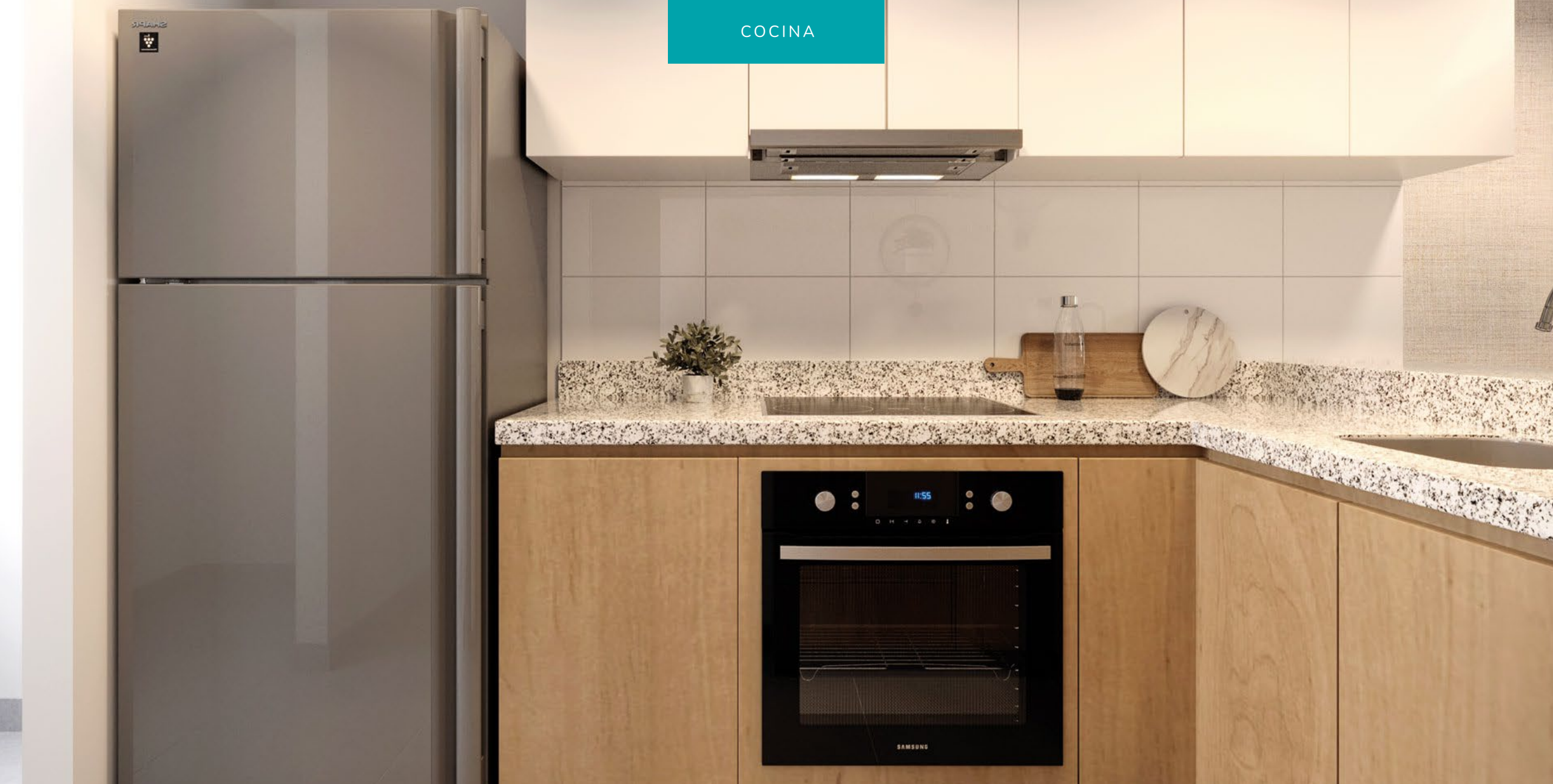
SALA COMEDOR



Las imágenes mostradas únicamente tienen propósito publicitario, por lo que es preciso leer el apartado de ALCANCES DE PUBLICIDAD de nuestra web en: [www.citia.pe/benavides30-alcancespublicidad](http://www.citia.pe/benavides30-alcancespublicidad) a fin de verificar el alcance o detalle de la oferta de venta de los inmuebles.



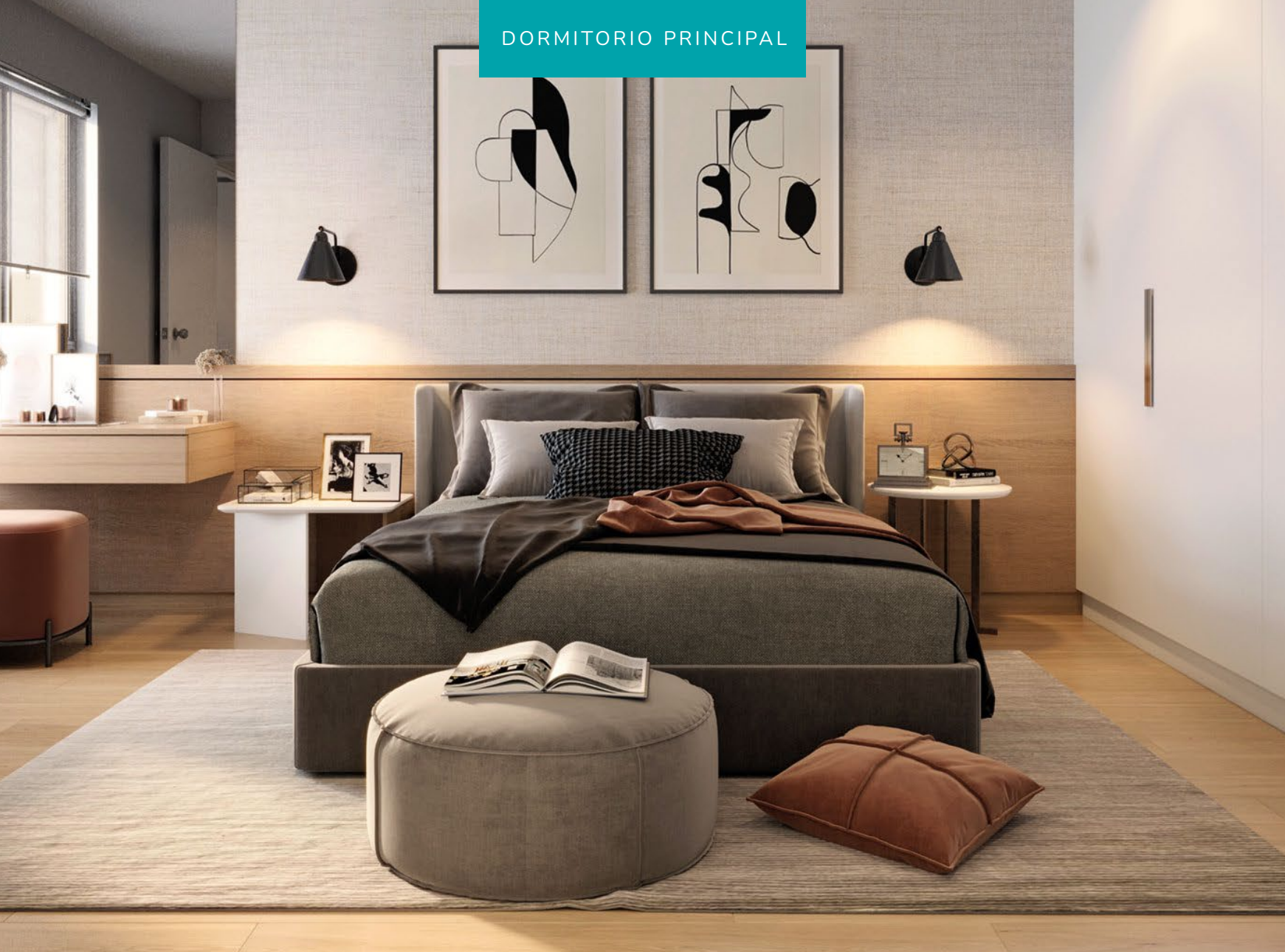
COCINA



Las imágenes mostradas únicamente tienen propósito publicitario, por lo que es preciso leer el apartado de ALCANCES DE PUBLICIDAD de nuestra web en: [www.citia.pe/benavides30-alcancespublicidad](http://www.citia.pe/benavides30-alcancespublicidad) a fin de verificar el alcance o detalle de la oferta de venta de los inmuebles.

**BENAVIDES 30**  
MIRAFLORES

DORMITORIO PRINCIPAL



DORMITORIO SECUNDARIO



SALA DE ESTAR



BAÑO



Las imágenes mostradas únicamente tienen propósito publicitario, por lo que es preciso leer el apartado de ALCANCES DE PUBLICIDAD de nuestra web en: [www.citia.pe/benavides30-alcancespublicidad](http://www.citia.pe/benavides30-alcancespublicidad) a fin de verificar el alcance o detalle de la oferta de venta de los inmuebles.

## ALCANCES DE PUBLICIDAD

Las vistas 3D y demás imágenes que aparecen en la publicidad física y/o digital y en cualquier forma (banner, flyer, folleto, valla, panel, recorrido virtual, anuncios en cualquier medio, web, render, planos de venta, etc.), son una representación virtual del proyecto arquitectónico BENAVIDES 30, en las que el mobiliario, decoración, equipamiento y cualquier otro elemento estético corresponden a la interpretación personal del artista gráfico y no se incluyen en el precio de venta ni forman parte del proyecto. Su objetivo es mostrar una caracterización del proyecto y no cada uno de sus detalles. El Proyecto es sensible de variación, dentro del proceso natural de carácter proyectual y constructivo, por lo que dichas imágenes tienen carácter meramente referencial y no generan obligación de INGECO de entregar los elementos que en la publicidad se señala ni mantener los colores que se aprecian en ésta. En ese sentido, se advierte que las áreas mostradas en los Planos de Venta podrán estar sujetas a cambios durante el desarrollo del proyecto definitivo, siendo imágenes referenciales sujetas a variación.

Las imágenes de los acabados del edificio, de los elementos decorativos, que se presentan en toda nuestra publicidad, son colocados únicamente con propósitos publicitarios y de impulso de ventas, más no corresponden necesariamente a la realidad en relación a que con tales aspectos deberá contar el Edificio, los departamentos, estacionamientos o depósitos o las áreas o zonas comunes de la edificación. INGECO no se compromete a colocar dichos acabados o decoración.

Los acabados de las secciones de propiedad exclusiva y de las áreas o zonas comunes del edificio serán los detallados en un anexo a los contratos de separación y de compraventa, y son los que realmente corresponderán a cada departamento y a la edificación. Asimismo, todos los acabados están sujetos a stock, disponibilidad de nuestros proveedores y/o diseño del arquitecto y/o especialistas y se podrán reemplazar por otros similares sin previo consentimiento del comprador.

Todo el mobiliario, luminarias, equipamiento y elementos decorativos en general de los departamentos, estacionamientos y/o depósitos, y de los que se coloquen en las áreas o zonas comunes son de cargo y costo exclusivo del Adquirente o Comprador o de la Junta de Propietarios que se constituya, por lo que no están incluidos en la venta, salvo aquellos señalados expresa e inequívocamente con un asterisco (\*) en el anexo de acabados del contrato de separación y de compraventa, que son los únicos a cargo de INGECO, cuya elección de modelo, forma, color, distribución y cualquier característica de los mismos son decisión exclusiva de INGECO.

Se entiende por mobiliario, equipamiento y elementos decorativos a todos aquellos elementos móviles y de sobre poner, incluso aquellos que vayan atornillados o pegados a la superficie de la que se sostienen. Ejemplo: sillas, sofás, cojines, mesas, sombrillas, colores de pintura, luminarias en general, espejos, perchero, toallero, porta rollo, estantes, topes de puerta, cortinas, electrodomésticos, cualquier tipo de cerramiento de ducha, cerramiento divisorio entre lavandería y cocina, cerramientos de cocinas abiertas, etc. (la lista de ejemplos no es limitativa, pues se extiende a todo otro elemento semejante).



Informes y ventas  
Av. Benavides 3066, Miraflores.  
996 605 037 - 938 639 993  
benavides30@citia.pe  
[www.citia.pe](http://www.citia.pe)